



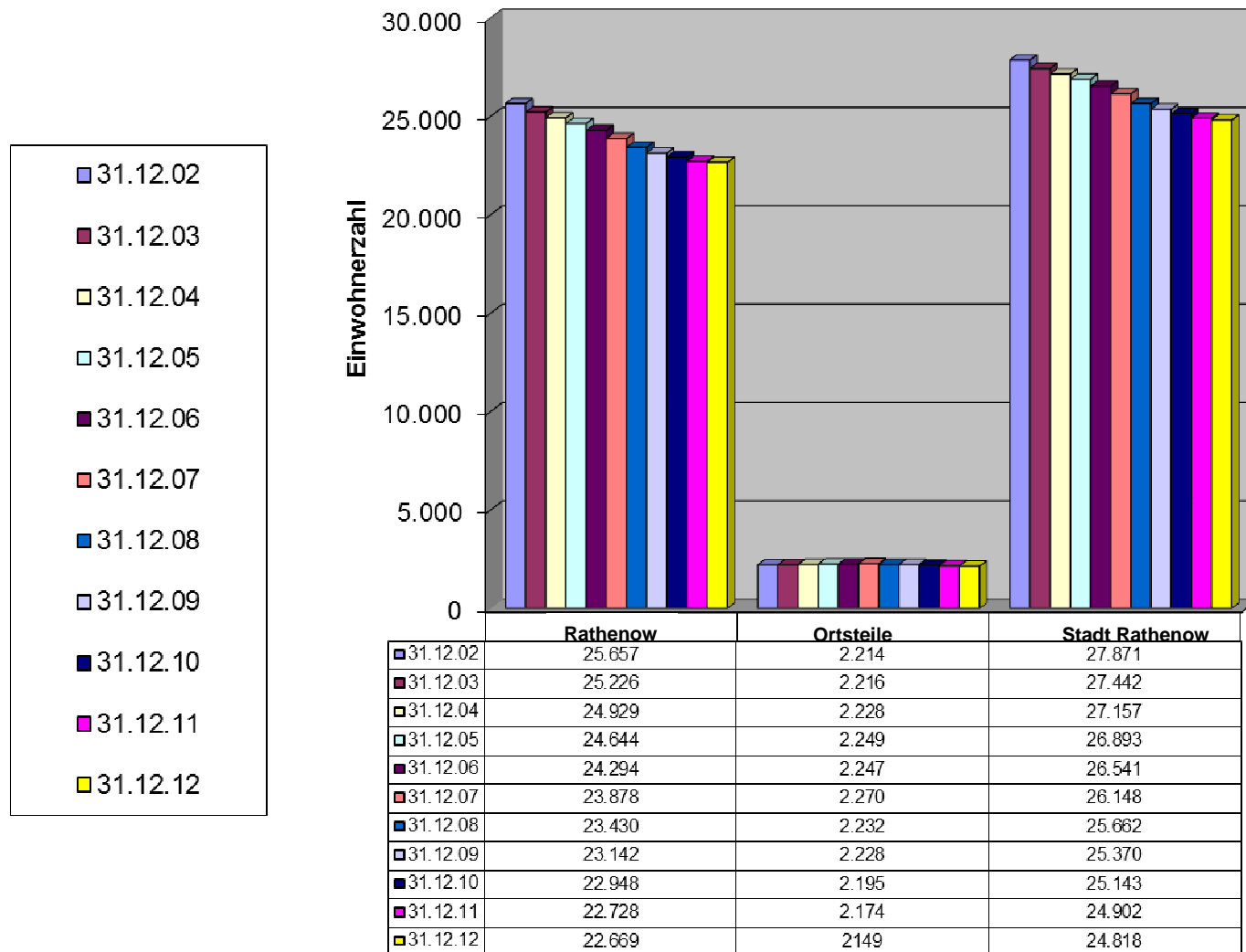
# Bericht zur Wirtschaftsentwicklung 2012 in Rathenow

## INHALT

Entwicklung Einwohnerzahlen (Hauptwohnung)	1
Arbeitsmarkt- und Gewerbeentwicklung	2-13
Steuern und Abgaben	14-17
Technologie- und Gründerzentrum Havelland	18
Tourismusentwicklung	19-28
Wirtschaftsfördernde Maßnahmen	29-35
GA-Netzwerk der Optik (oabb)	36
Marktwesen	37-39
Kommunaler Grundstücksverkehr	40
Öffentliche Aufträge in der Region	41-42



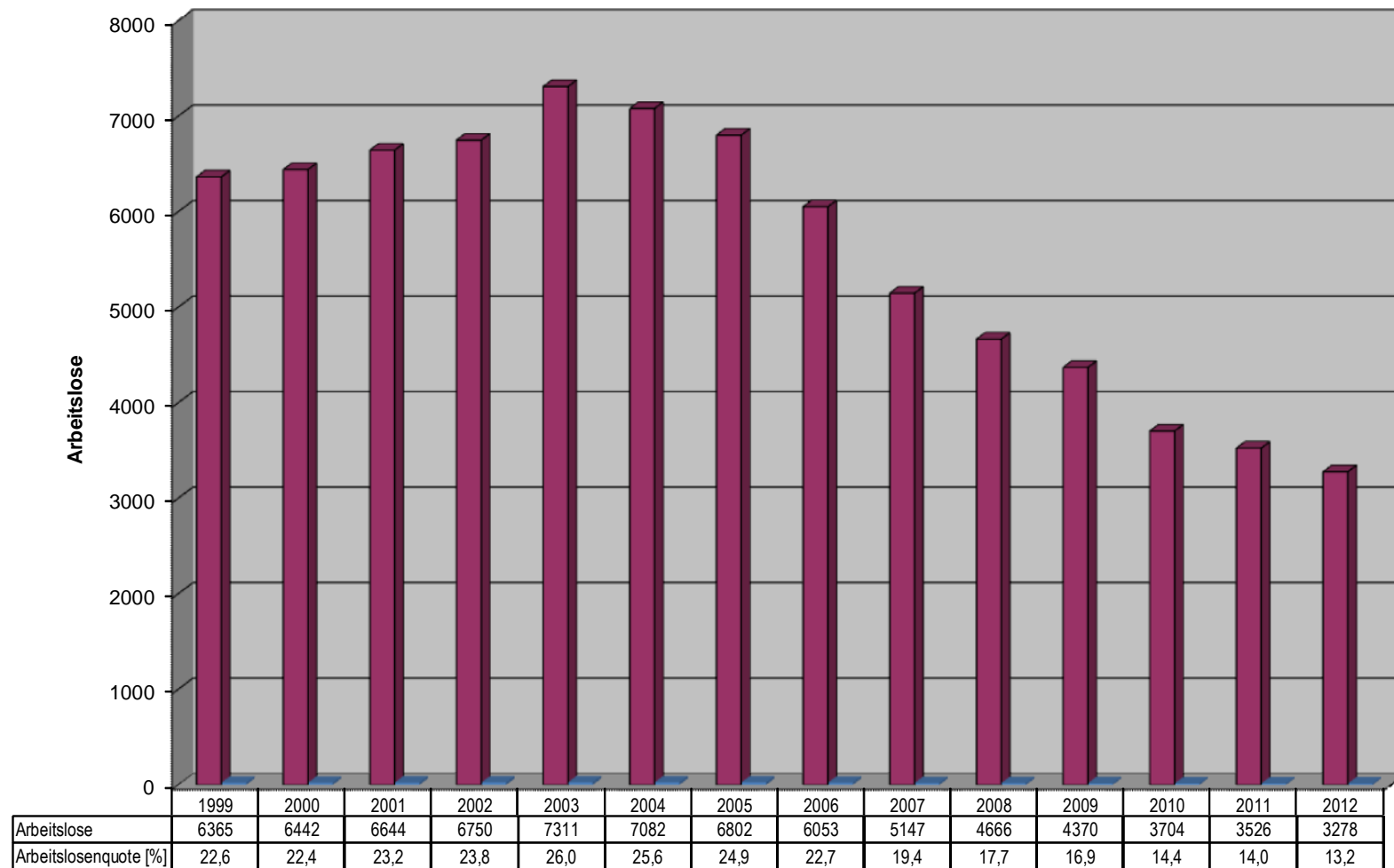
## Entwicklung Einwohnerzahlen (Hauptwohnung)





# Arbeitsmarktstatistik – Geschäftsstelle Rathenow

Arbeitslose pro Jahr im Durchschnitt





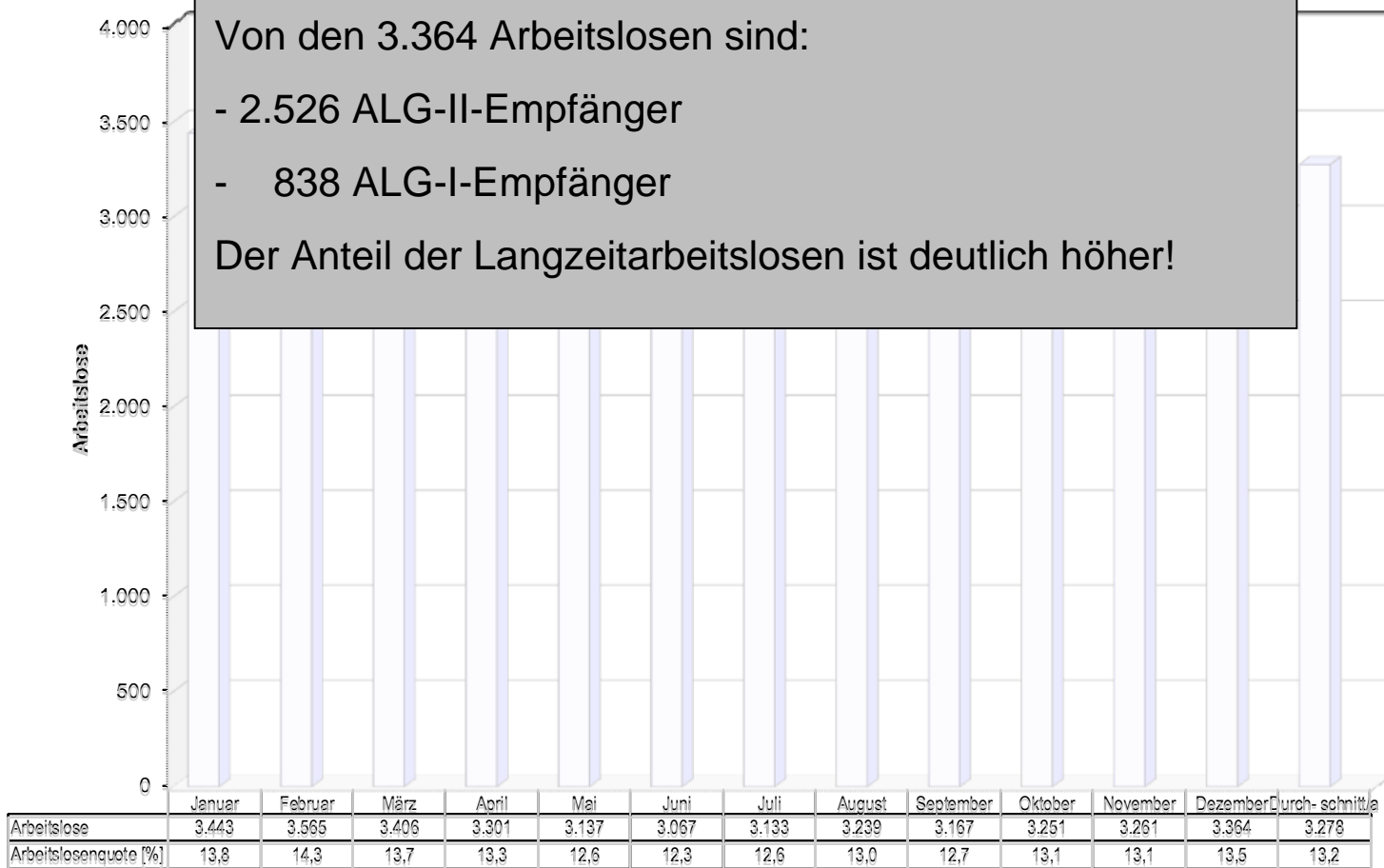
## Arbeitsmarktstatistik – Geschäftsstelle Rathenow

### Verhältnis ALG I zu ALG II am Bsp. Dezember 2012:

Von den 3.364 Arbeitslosen sind:

- 2.526 ALG-II-Empfänger
- 838 ALG-I-Empfänger

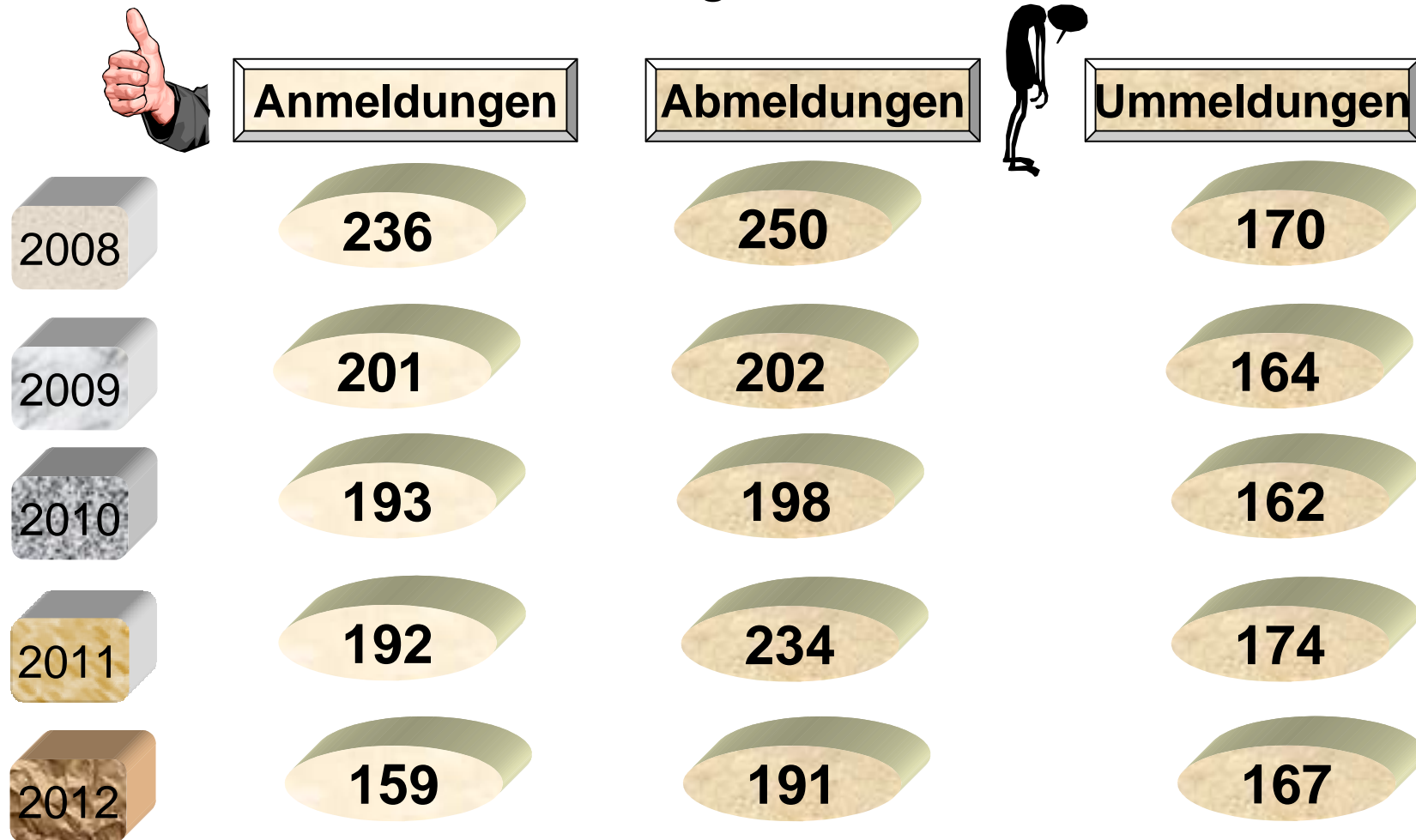
Der Anteil der Langzeitarbeitslosen ist deutlich höher!



Monat



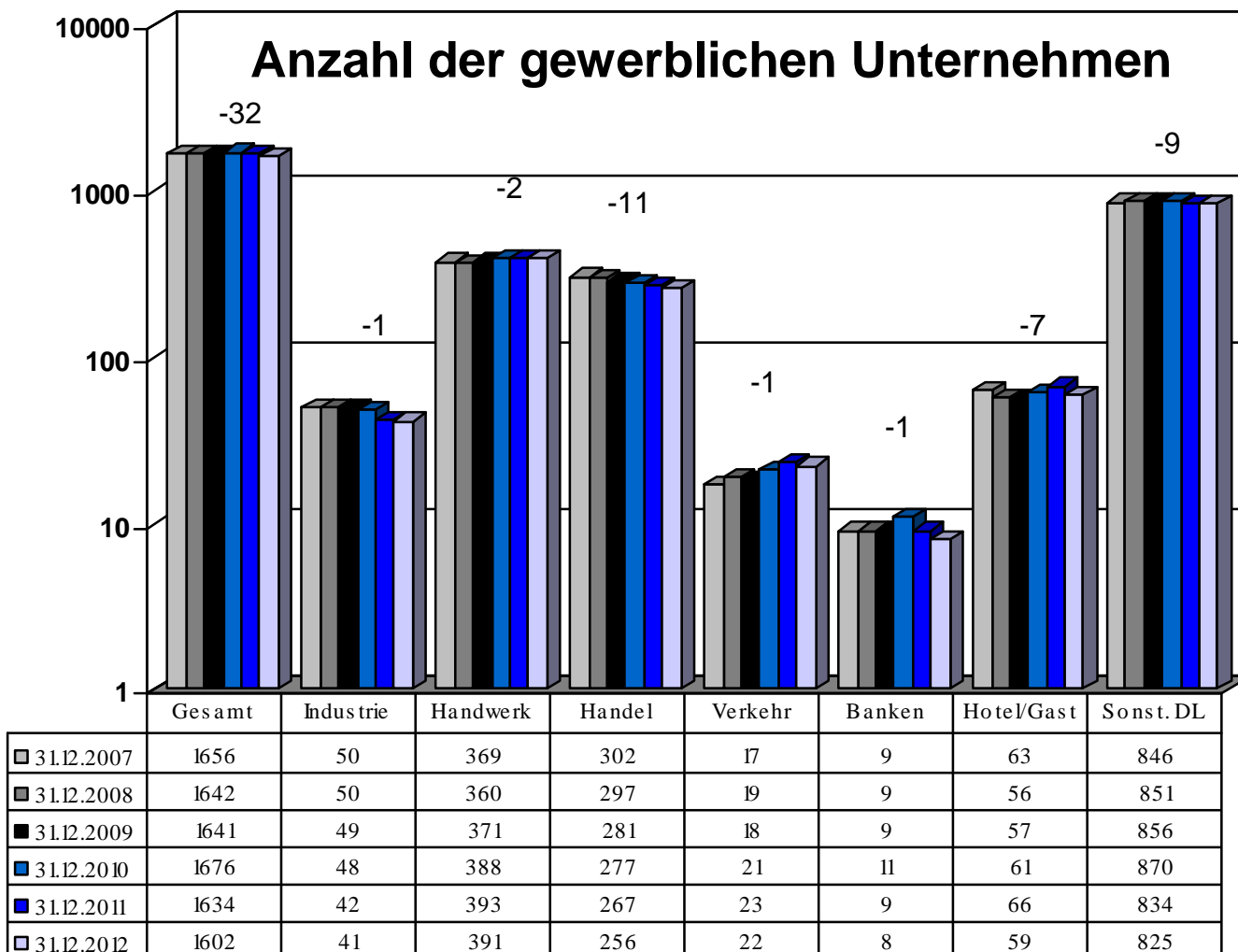
## Gewerbean- und abmeldungen



\* tlw. Statistikbereinigung



## Gewerbeentwicklung in der Stadt Rathenow





# Gewerbeentwicklung in der Stadt Rathenow

## Bewertung der Gewerbeentwicklung 2012\*

Insgesamt sank die Anzahl der Gewerbebetriebe um 32 auf 1.602. Die Entwicklung verlief in den verschiedenen gewerblichen Bereichen differenziert.

**Industrie:** - weiterhin stabile Situation mit Zuwachs an Arbeitsplätzen

**Handwerk:** - stabile Situation

**Groß- und Einzelhandel:** - Rückgang um 11 Betriebe (-4,1%).

**Gaststätten:** - Nach einem Anstieg 2011 wieder ein Rückgang um 7 Betriebe (Seeterrasse und Pizzeria in Semlin, Südpark und „Zum Jägerstübchen“)

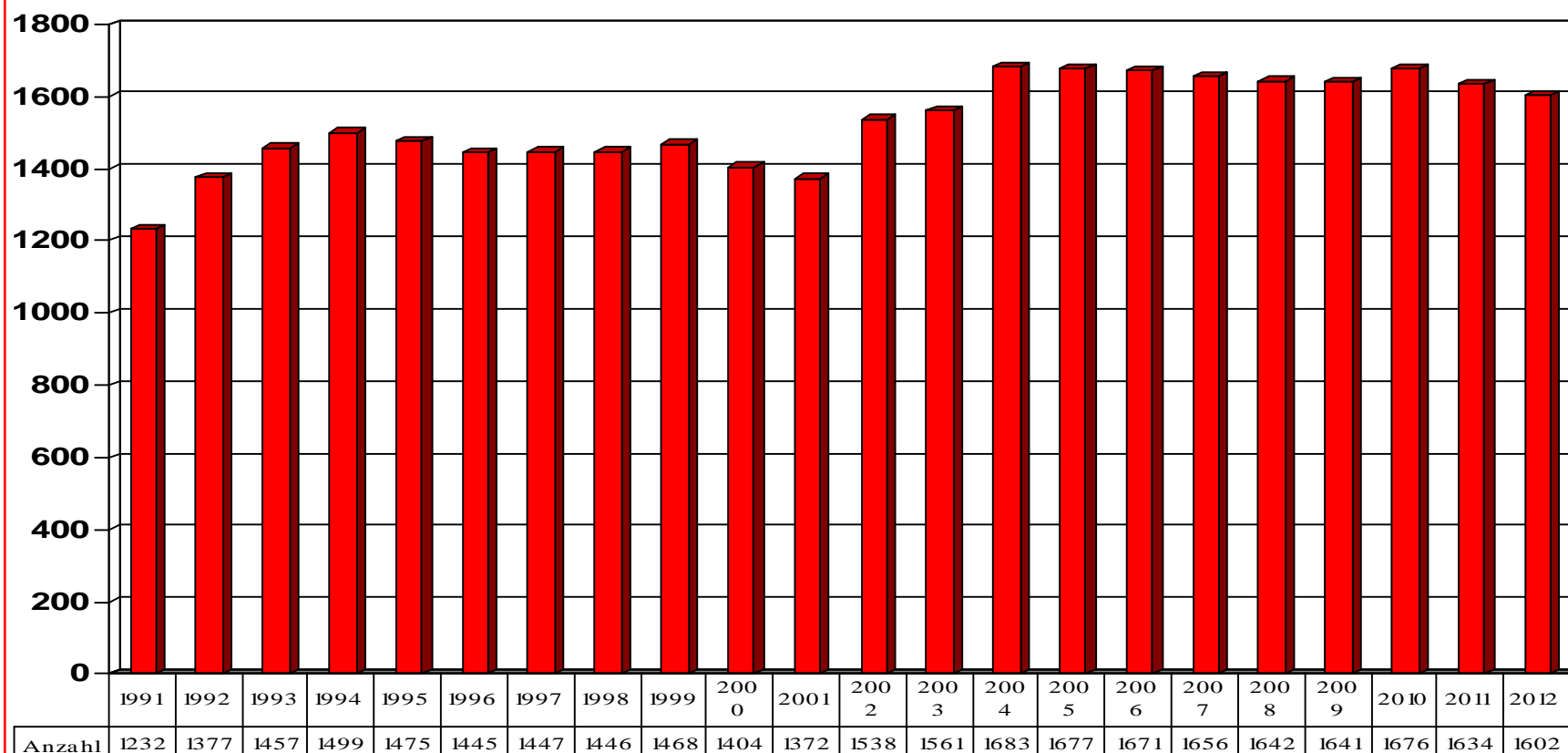
**Sonstige Dienstleistungen:** - viele Meldeaktivitäten (105 Anmeldungen, 114 Abmeldungen)  
- überwiegend Einzelunternehmer, die keine weiteren Arbeitnehmer beschäftigen.

**Banken:** - Reduzierung von 9 auf 8 Gewerbebetriebe (Aufgabe der Commerzbank Filiale in der Berliner Straße)

\* Statistikbereinigung 2010/2011



## Gewerbeentwicklung in der Stadt Rathenow



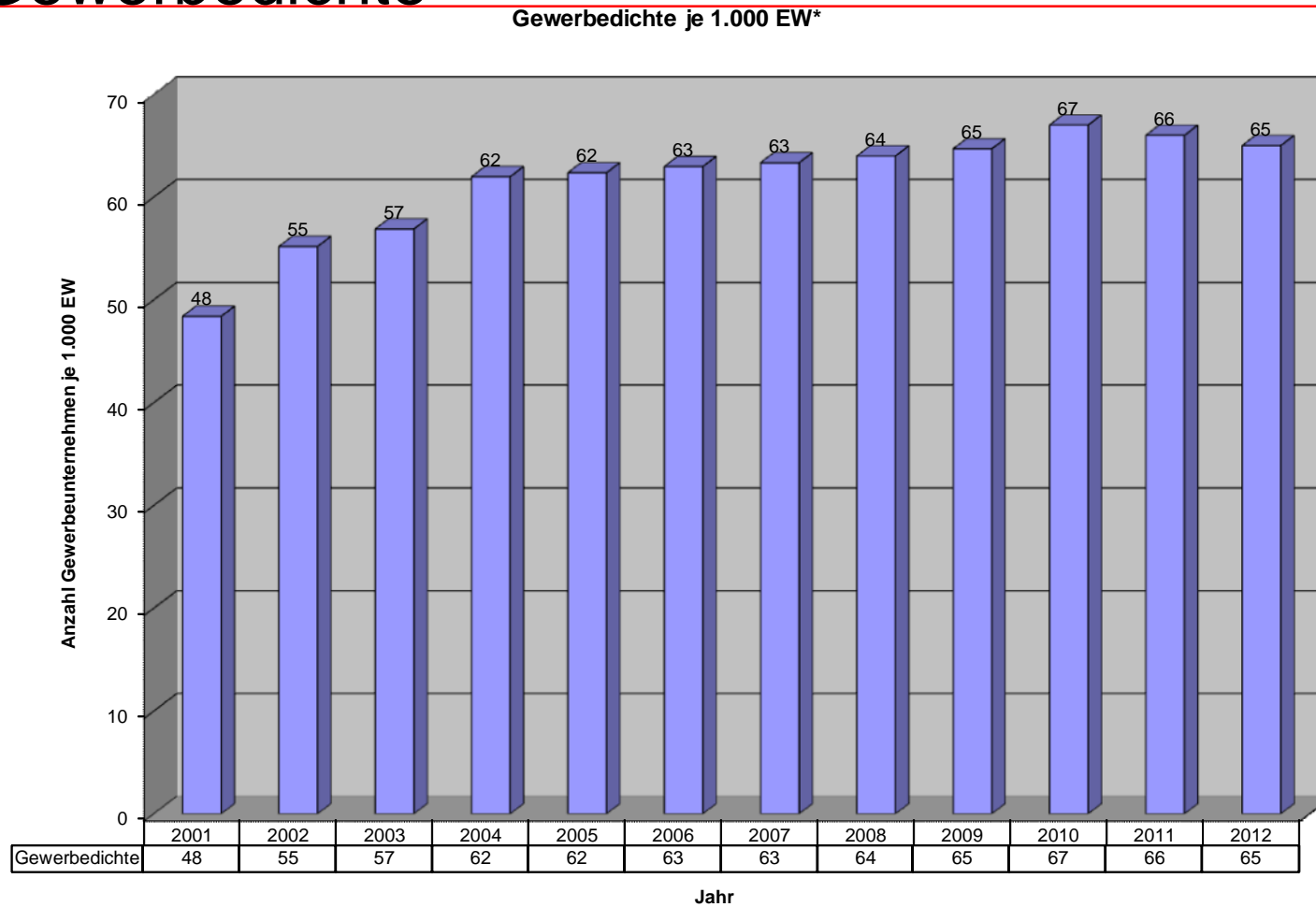
\* ab 2002 mit Ortsteilen

**Gesamt seit 1991**





# Gewerbedichte



\* Es wird die Anzahl der Unternehmungen relativ zur Entwicklung der Einwohnerzahlen betrachtet und damit der Bevölkerungsrückgang berücksichtigt. Die Anzahl von Unternehmen lässt sich nicht beliebig steigern und besitzt auch nur geringe Aussagekraft.



## Das produzierende Gewerbe stellt ein und baut an.

Erweiterung des Logistikzentrums der Rathenower Optik GmbH

Nennenswerte Investitionen erfolgten darüber hinaus u.a. durch die EWM Hightec Welding GmbH im Gewerbegebiet Grünauer Fenn (Technologie- und Vertriebszentrum für Schweißtechnik)





## Entwicklung der Arbeitsplätze

### Sozialversicherungspflichtig Beschäftigte mit Arbeitsort Stadt Rathenow nach zusammengefassten Wirtschaftsabschnitten 2007 – 30.06.2012

	2007	2008	2009	2010	2011	2012
<b>Insgesamt:</b>	<b>8.746</b>	<b>8.970*</b>	<b>9.067**</b>	<b>9.114***</b>	<b>9.121****</b>	<b>9396*****</b>
- dv. Land-,Forstwirtschaft, Fischerei	112	109	119	120	117	114
- dv. produzierendes Gewerbe	2.772	2.839	2.800	2.839	2.909	3087
- dv. Handel, Gastgewerbe, Verkehr	1.673	1.866	1.857	1.918	1.917	2034
- dv. sonstige Dienstleistungen	4.189	4.156	4.291	4.184	3.783	3887

Im Vergleich dazu: Premnitz insgesamt \*1.983, \*\*2.073, \*\*\*2.082, \*\*\*\*2.175, \*\*\*\*\*2137

**Die Anzahl der Arbeitsplätze in der Stadt RN nimmt seit 2005 kontinuierlich zu!**

**Und das bei stetigem Bevölkerungsrückgang!**

Statistische Daten zu Branchen, die mit weniger als 3 Unternehmen in der Statistik vertreten sind, werden nicht dargestellt.

Sind nur 3 Unternehmen in einer Branche vertreten und ein Unternehmen weist 50% oder mehr des Gesamtwertes aus, so werden diese Daten in der Statistik nicht dargestellt!

Quelle: Bundesagentur für Arbeit, Statistik, Beschäftigungsstatistik



# Pendlerverhalten

## Sozialversicherungspflichtig Beschäftigte Ein- und Auspendler der Stadt Rathenow 2008 – 2012\*

	2008	2009	2010	2011	2012
<b>1. Auspendler insgesamt:</b>	<b>3.508</b>	<b>3.529</b>	<b>3.566</b>	<b>3.614</b>	<b>3771</b>
- davon in andere Bundesländer	1.281	1.260	1.277	1.293	1239
davon nach Berlin				571	547
davon nach Sachsen/A.				327	316
- davon Land Brandenburg	2.227	2.269	2.289	2.321	2532
davon nach Premnitz	440	465	470	485	502
davon nach Brandenburg/H.		553	562	565	587
<b>2. Einpendler insgesamt**:</b>	<b>4.427</b>	<b>4.515</b>	<b>4.489</b>	<b>4.468</b>	<b>4651</b>
- davon aus anderen Bundesländern	690	703	729	747	784
davon aus Berlin				182	191
davon aus Sachsen/A.				492	523
- davon aus Land Brandenburg	3.737	3.812	3.760	3.721	3867
davon aus Premnitz	760	760	726	751	754
davon aus Brandenburg		263	243	259	275

\*Erhebungsstand ist immer der 30.06.

Quelle: Bundesagentur für Arbeit, Statistik, Beschäftigungsstatistik

\*\* inkl. Wohnort im Ausland oder unbekannt



## Pendlerverhalten (andere Bundesländer)

### Sozialversicherungspflichtig Beschäftigte Ein- und Auspendler der Stadt Rathenow 2012\*

Bundesländer	Auspendler	Einpendler
Schleswig-Holstein	17	
Hamburg	18	
Niedersachsen	56	
Nordrhein-Westfalen	52	3
Hessen	13	
Baden-Württemberg	11	
Bayern	3	
Rheinland-Pfalz		
Berlin	547	191
Meckl.-Vorpommern		10
Sachsen	8	
SA	316	523
Thüringen	6	
Übrige BL	192	57
Gesamt	1.239	784

\*Stand 30.06.2011; Quelle: Bundesagentur für Arbeit, Statistik, Beschäftigungsstatistik



## Steuern und Abgaben

	Gewerbsteuer [%]	Grundsteuer A [%]	Grundsteuer B [%]
<b>Rathenow</b>	<b>350</b> seit 1997	<b>300</b> seit 2003	<b>395</b> seit 2012

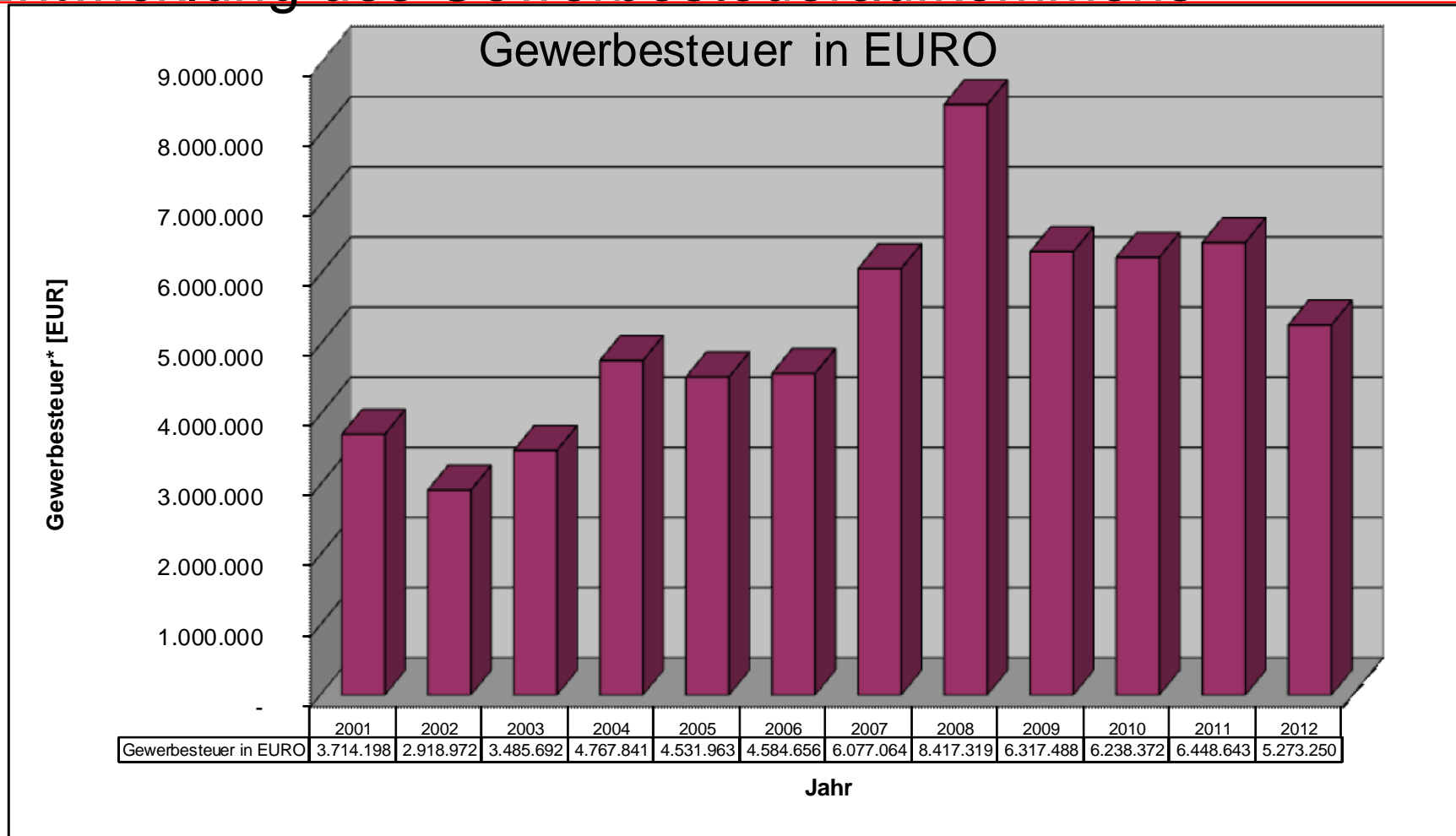
### Steuerhebesätze in anderen Städten im Land Brandenburg im Jahr 2012:

Brandenburg	380	400	458
Cottbus	400	400	450
Eberswalde	395	300	415
Bernau	350	200	400
Königs Wusterhausen	350	250	375
Falkensee	350	300	400
Nauen	320	300	425
Strausberg	350	270	375
Hennigsdorf	350	230	380
Wittenberge	323	400	400
Premnitz	300	200	350

Quelle: Amt für Statistik Berlin - Brandenburg



## Entwicklung des Gewerbesteueraufkommens

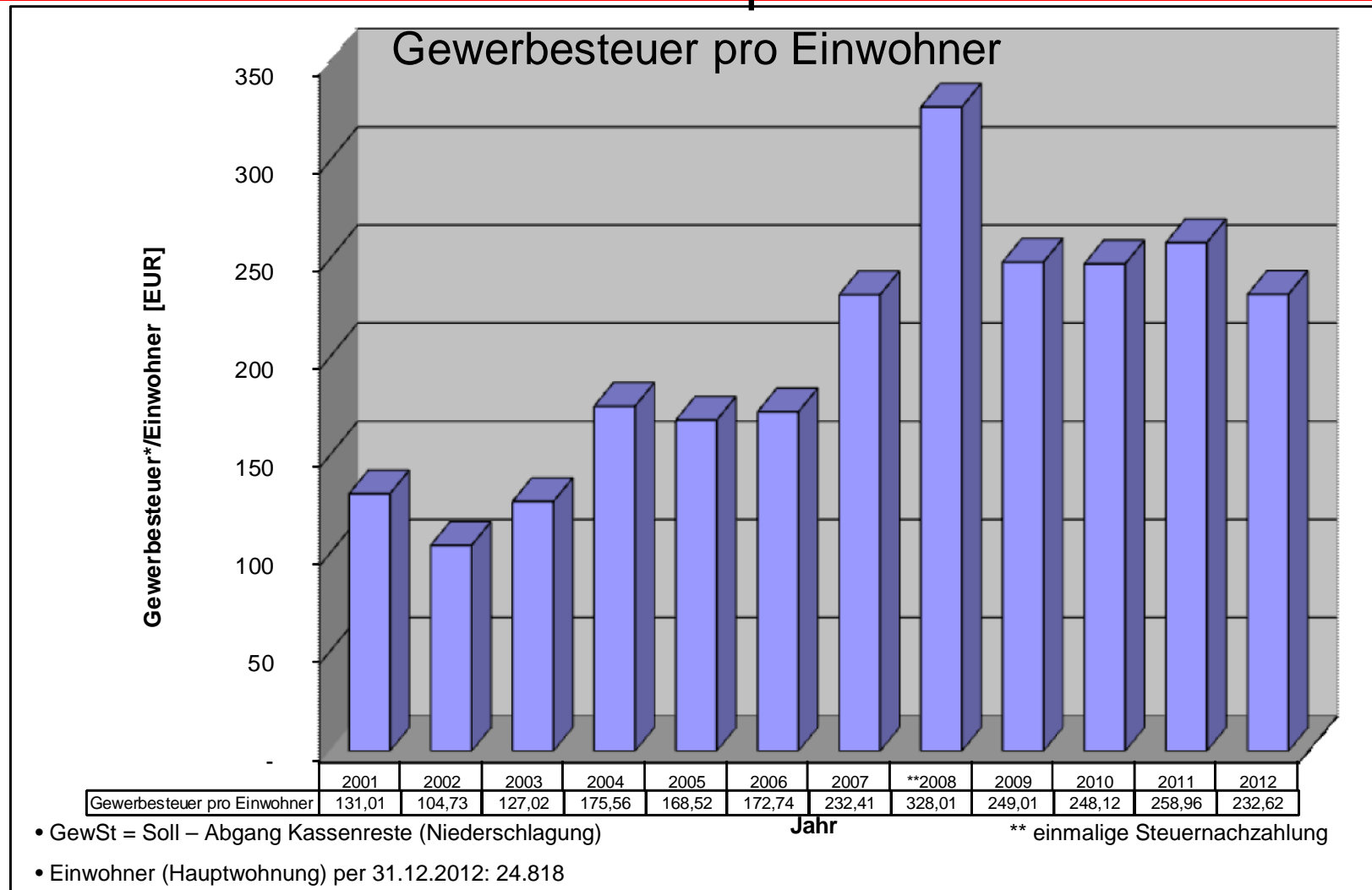


\* GewSt = Soll – Abgang Kassenreste (Niederschlagung)

\*\* einmalige Steuernachzahlung



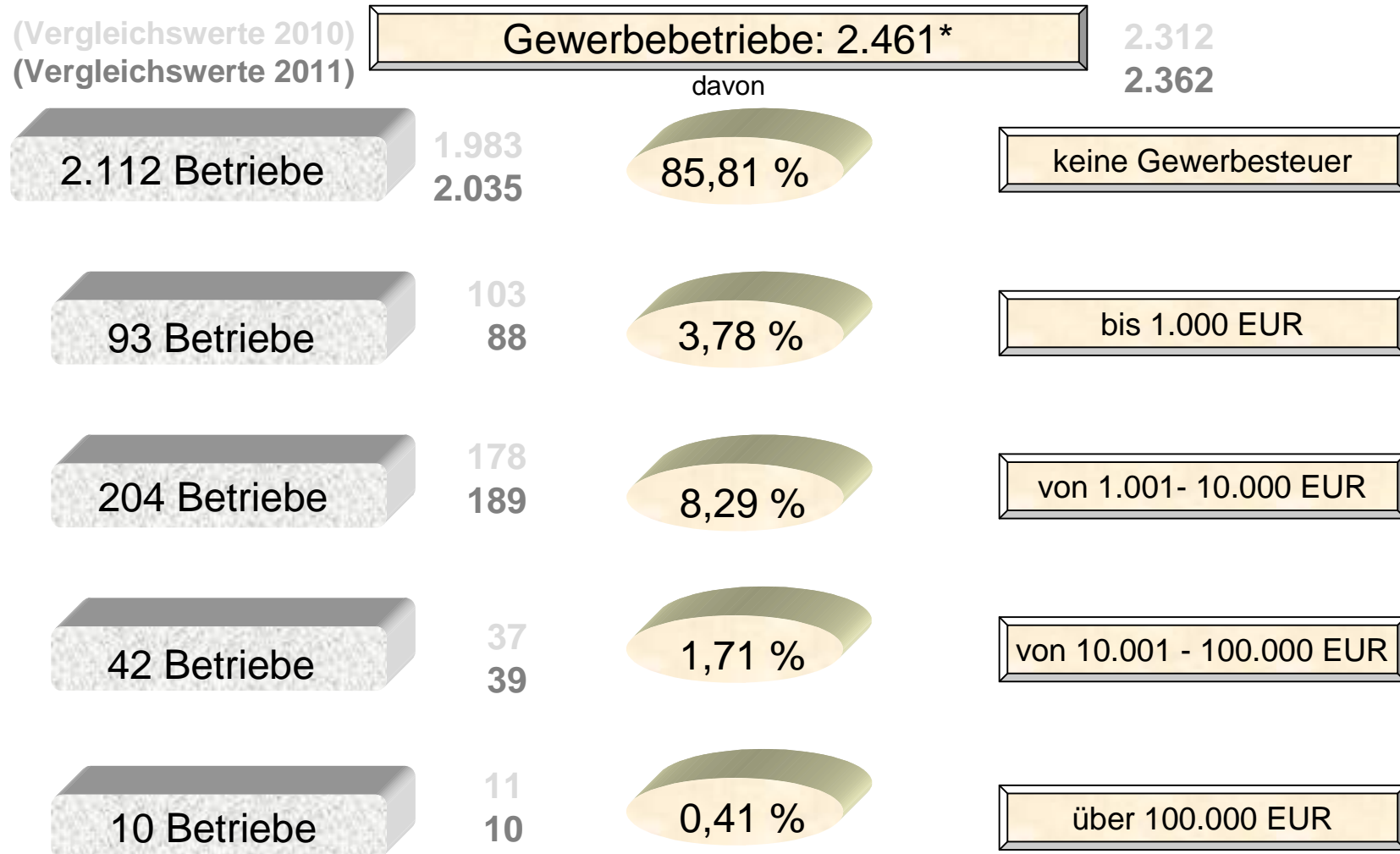
## Gewerbesteueraufkommen pro Einwohner







# Aufgliederung des Gewerbesteueraufkommens 2012



\* Inklusive freie Berufe; gewerberechtlich nicht meldepflichtig



# Situationsbericht und Wirtschaftsplan 2012 der TGZ Havelland GmbH



## Wesentliche wirtschaftliche Faktoren

- Mietauslastung per 31.12.2012: 79%
- Umsatzerlöse aus Vermietung: 210.932 € (2011: 189.096)
- Einnahmen aus Vermietung von Beratungsräumen: 4.112 €
- Betriebliche Aufwendungen: 170.432 € (2011: 179.617 €)
- Erhöhung der Tilgungsleistung für das Baudarlehen: 104.312 € (2011: 91.454 €) und Forcierung des Entschuldungsprozesses
- Reduzierung des Liquiditätszuschusses auf 80.000 € (2011: 105.000 €)
- Anzahl der Mieter: 25 (2011: 26)
- Vertretene Branchen: Optik, Medizintechnik, IT/Telekommunikation, Metall- und Oberflächenbehandlung, Ingenieurbüros
- Ansiedlung von zwei chinesischen Mietern
- **Unternehmen im TGZ sind wichtiger Wirtschaftsfaktor!**



# Tourismusentwicklung



WESTHAVELLAND  
*natur pur*

Fremdenverkehrsverein  
Westhavelland e. V.

**TOURIST**  
INFORMATION  
Service und Beratung für Ihren Urlaub  
Westhavelland

**Tourist-Information  
und Regionaler Markt**

Freier Hof 5  
14712 Rathenow  
Tel. 03385 / 51 49 91  
Fax 03385 / 51 49 96

[www.fvv-westhavelland.de](http://www.fvv-westhavelland.de) · [fvv-westhavelland@rathenow.de](mailto:fvv-westhavelland@rathenow.de)



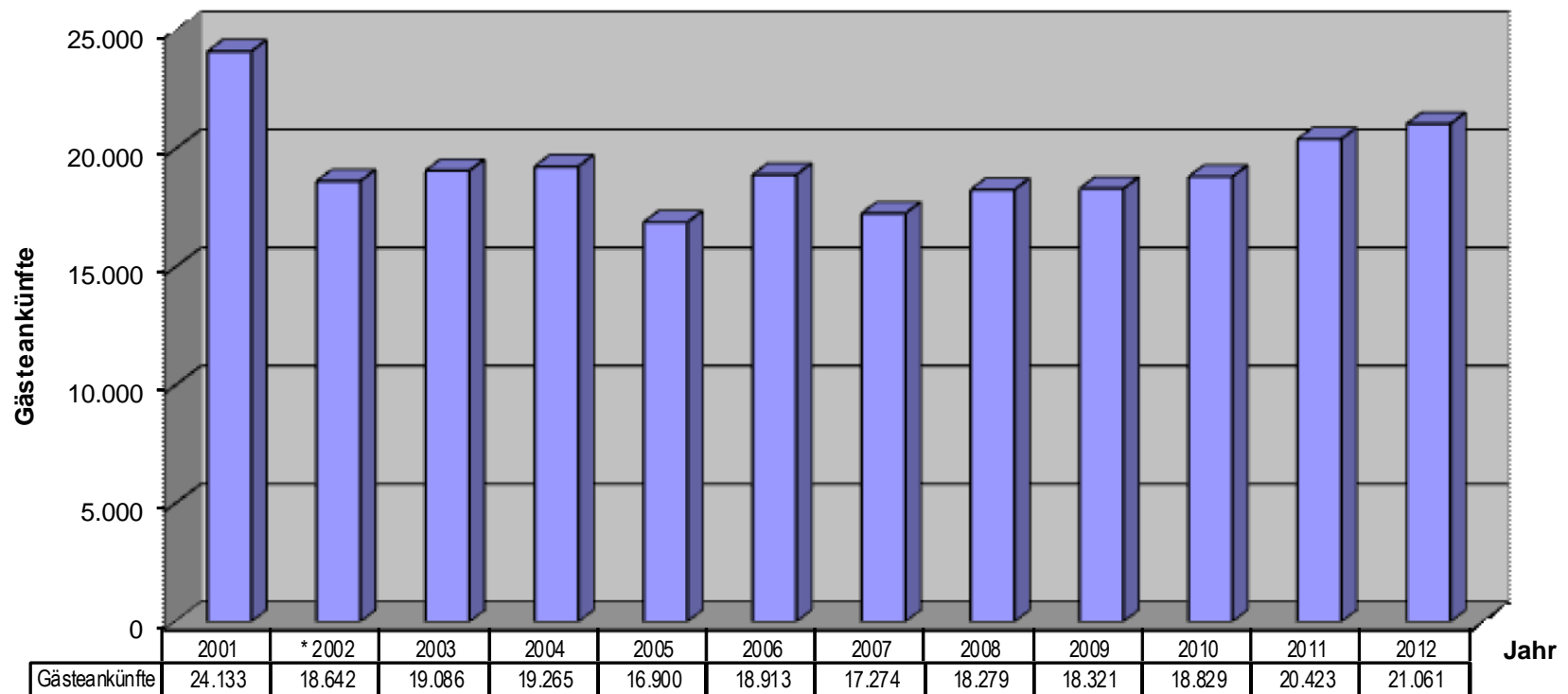
optikpark ■ ■ ■  
rathenow





# Tourismusentwicklung - Gewerbliche Beherbergungsstatistik

Gästeankünfte Amt / Stadt Rathenow 2001 - Dezember 2012



Gewerbliche Beherbergungsstatistik heißt: Es sind lediglich Betriebe mit mindestens 9 Betten erfasst.

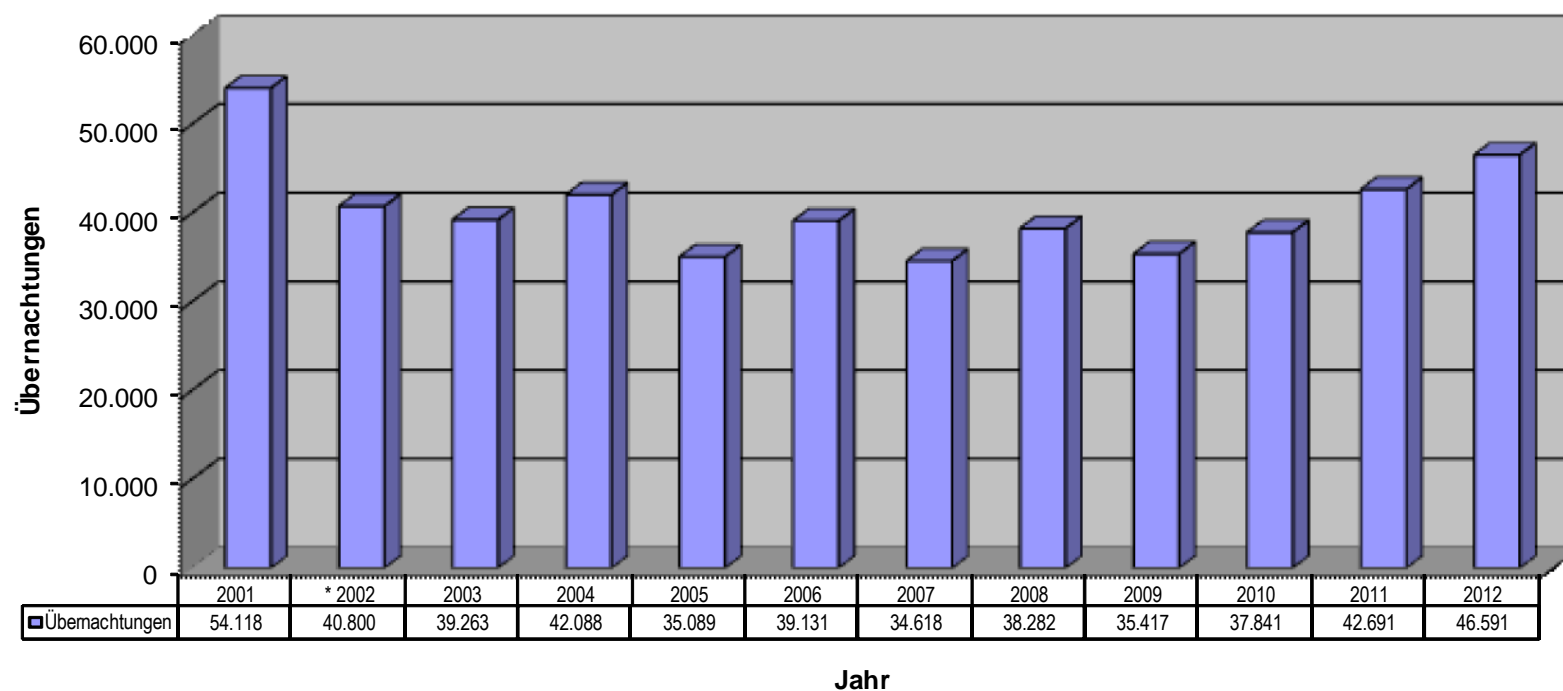
Zur Berücksichtigung des nichtgewerblichen Bereiches gilt in etwa der Faktor 1,8.

\*ab 2002 Stadt Rathenow mit Ortsteilen; gemäß deutschlandweitem Trend ab 2002 drastischer Rückgang von Geschäftsreisen



# Gewerbliche Beherbergungsstatistik Rathenow

Übernachtungen Amt / Stadt Rathenow 2001 - Dezember 2012



Gewerbliche Beherbergungsstatistik heißt: Es sind lediglich Betriebe mit mindestens 9 Betten erfasst.

Zur Berücksichtigung des nichtgewerblichen Bereiches gilt in etwa der Faktor 1,8.

\*ab 2002 Stadt Rathenow mit Ortsteilen; gemäß deutschlandweitem Trend ab 2002 drastischer Rückgang von Geschäftsreisen

## Gewerbliche Beherbergungsstatistik Rathenow

**Campingplatz - Rathenow am See**

Hauptstrasse 72  
14712 Rathenow  
Tel: 03385 / 499510  
Fax: 03385 / 499512  
Email: info@campingplatz-rathenow.de

- Die Zahl der Übernachtungsgäste in den Bereichen Rad + Wasser hat – auch im Stadtbild sichtbar – zugenommen.

- Insbesondere ist ein Zuwachs von Radtouristen festzustellen, die auf den Havelradweg aufmerksam geworden sind. Wenn die zur Zeit noch vorhandenen Schwachstellen beseitigt sind und das Marketing ausgebaut wird, sind hier erhebliche Wachstumspotentiale zu erwarten.

- Radler finden jedoch hauptsächlich im nichtgewerblichen Bereich <9 Betten Unterkunft und werden somit nicht erfasst.

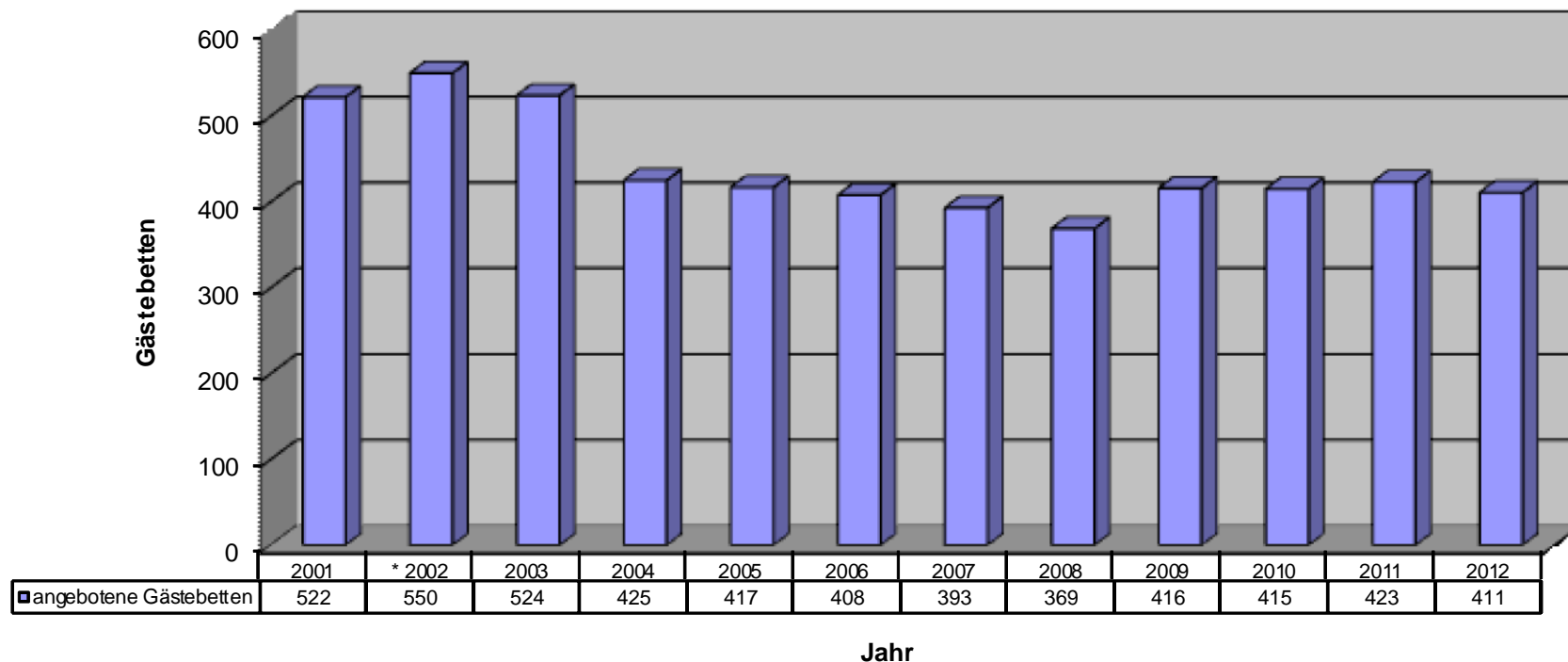
- Wasserwanderer übernachten in der Regel auf ihren Booten, bringen der Region aber durch das typische Urlauberverhalten Einnahmen.





# Gewerbliche Beherbergungsstatistik Rathenow

Gästebetten Amt / Stadt Rathenow 2001 - Dezember 2012



Gewerbliche Beherbergungsstatistik heißt: Es sind lediglich Betriebe mit mindestens 9 Betten erfasst.

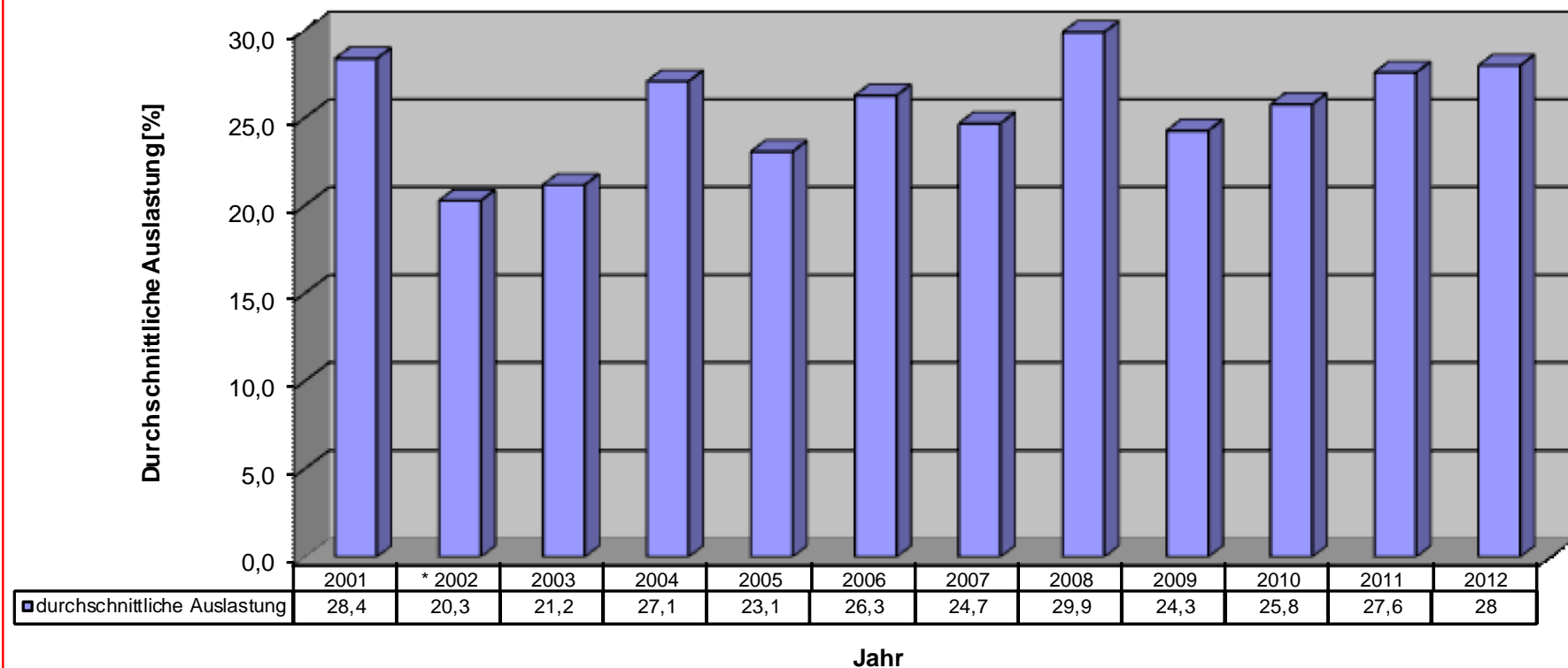
Zur Berücksichtigung des nichtgewerblichen Bereiches gilt in etwa der Faktor 1,8.

\*ab 2002 Stadt Rathenow mit Ortsteilen; gemäß deutschlandweitem Trend ab 2002 drastischer Rückgang von Geschäftsreisen



# Gewerbliche Beherbergungsstatistik Rathenow

Durchschnittliche Auslastung Amt / Stadt Rathenow 2001 - Dezember 2012



\*ab 2002 Stadt Rathenow mit Ortsteilen

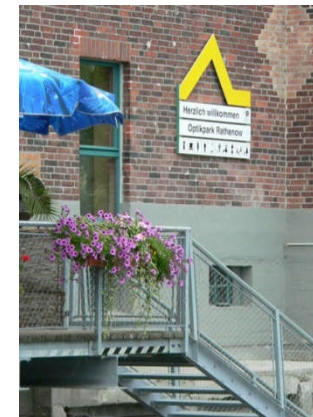
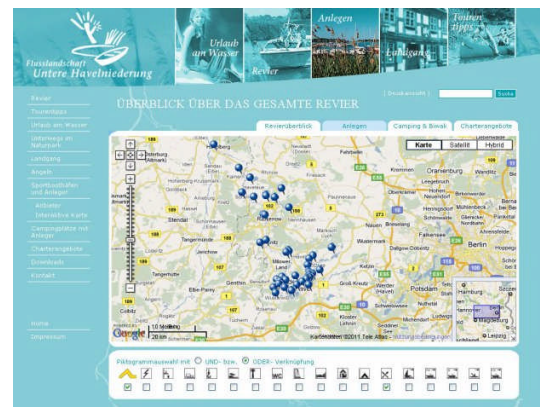
\*\* Die Daten für Dezember 2008 liegen noch nicht vor.





## Wassertourismusinitiative F.U.N.

- Am 26. April 2012 wurde die Wassersportsaison mit Veranstaltungen in Rathenow, Premnitz und Milow eröffnet.
- Das F.U.N.-Revier erstreckt sich nun von der Stadt Brandenburg bis nach Havelberg. Die Wasserwanderkarte berücksichtigt dies und hat in Folge ein neues Layout. Auch das F.U.N.-Webportal wurde entsprechend angepasst und inhaltlich weiter aufgewertet.
- Förderanträge zur Aufwertung des Biwakplatzes in Grütz (Wasser, Strom) sowie zur Errichtung von F.U.N.-Infotafeln an zunächst drei Landgangpunkten (Alter Hafen, Optikpark, Semlin) wurden gestellt und realisiert.
- Befreiungsantrag zum Befahrungsverbot der Rathenower Stremme beim MUGV gestellt
- Die F.U.N.-Initiative war wieder auf diversen Wassertouristikmessen präsent.



## Wie ist der Stand? Wie geht es weiter?

### Wichtige Aufgabe für 2012-2013:

Ein flussnaher Verlauf ist Bedingung für eine erfolgreiche Vermarktung.

Die bisherige Trassierung – straßenbegleitend entlang der B102 – verhindert eine positive Wahrnehmung.

Der Havel-Radweg bietet über die BUGA 2015 hinaus ein enormes Erfolgspotenzial.

Versehen mit ordentlicher Infrastruktur (Rastplätze für die beiden touristischen Zielgruppen Rad- und Bootfahrer) ist dieser Radweg überregional – auch über Veranstalter – vermarktbar.

### Stand:

Ca. 70% der Baumaßnahme wurde 2012 realisiert



Die Baumaßnahme muss aus fördermittel-technischen Gründen 2013 abgeschlossen werden. Kurze Bauerlaubniszeiten aufgrund naturschutzrechtlicher Restriktionen erschweren die Erreichung dieses Terminziels.

## Wie ist der Stand? Wie geht es weiter?

### Wichtige Aufgabe für 2012-2013:

- Der Biwakplatz in Grütz wurde mit Trinkwasser und Strom über Münzautomaten erschlossen.
- Grütz ist einer der vier Landgangpunkte gemäß dem gerade fertiggestellten Wassertourismuskonzept und wird mit einer entsprechenden F.U.N.-Infotafel ausgestattet.
- Neue Biwak- und Rastplätze entstehen an den Badestellen in Göttlin und Böhne.
- Es wird ein zumindest teilweise ausgebauter Radweg Bamme-Rathenow als Bestandteil der Herrenhaus-Route angestrebt.
- Die Badestelle am Steckelsdorfer See wird mit einer kleinen Badeinsel und Sitzmöglichkeiten aufgewertet.







## Sie wollen mehr wissen?



- ✓ Alle relevanten Informationen zur Initiative unter: [www.rathenow.de](http://www.rathenow.de)
- ✓ Webportal [www.flusslandschaft-untere-havelniederung.de](http://www.flusslandschaft-untere-havelniederung.de)
- ✓ Für die Schreibfaulen: [www.havel-fun.de](http://www.havel-fun.de)



optikpark ■■■  
rathenow



## Wirtschaftsfördernde Maßnahmen 2012

- Werbung für den Wirtschaftsstandort Rathenow auf den Optik-Fachmessen in Dortmund und München auf dem Gemeinschaftsstand des Optiknetzwerkes „oabb“.
- Werbung für den Wirtschaftsstandort Rathenow auf der Gewerbeimmobilienmesse "Expo-Real" in München auf dem Stand der Stadt Brandenburg an der Havel.
- Unterstützung von Photovoltaikinitiativen (Aufbereitung von Flächen)





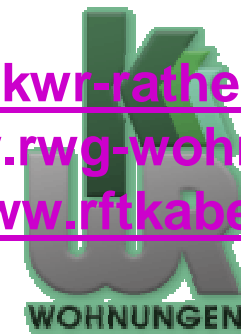
## Wirtschaftsfördernde Maßnahmen 2012

- **DSL** Der technische Ausbau zur Breitbanderschließung in allen Ortsteilen und in Rathenow selbst wurde abgeschlossen. Im Ergebnis sind in den Ausbaubereichen flächendeckend Bandbreiten von 6 Mbit/s bis zu 16 Mbit/s möglich. Ein VDSL-Angebot (bis zu 50 Mbit/s) ist vorgesehen. Die technischen Voraussetzungen sind vorhanden. Trotzdem treten immer wieder einzelne Probleme auf, um deren Lösung sich die Wirtschaftsförderung der Stadt Rathenow kümmert.
- Der neue Mobilfunkstandard LTE ist auch für Rathenow vorgesehen.
- Die RFT Kabel Brandenburg GmbH ist seit April 2011 der neue Kabelbetreiber der KWR Kommunale Wohnungsbaugesellschaft mbH Rathenow. Auf Glasfaserbasis ist Digital-TV, Telefon und Internet aus einer Hand möglich. Ebenfalls wurde ein entsprechender Vertrag mit der RWG Rathenower Wohnungsgenossenschaft geschlossen.

.....T... Partner  
**Telekom-Partner-Shop**  
☎ (0 33 85) 54 94 94 t-partner-shop@poldi.de  
Berliner Str. 2b, 14712 Rathenow



[www.kwr-rathenow.de](http://www.kwr-rathenow.de)  
[www.rwg-wohnen.de](http://www.rwg-wohnen.de)  
[www.rftkabel.de](http://www.rftkabel.de)





## Wirtschaftsregion Westbrandenburg

(Städte Brandenburg/H., Premnitz, Rathenow)



- Die drei Städte Brandenburg an der Havel, Rathenow und Premnitz haben ein Wirtschaftsentwicklungskonzept für die Wirtschaftsregion Westbrandenburg erarbeiten lassen, um Verflechtungen in den infrastrukturellen-, wirtschafts- und arbeitsmarktbezogenen Bereichen aufzuzeigen und daraus konkrete Maßnahmen für eine Zusammenarbeit abzuleiten.

Insbesondere für folgende Bereiche bestehen Kooperationspotentiale:

- Regionalmarketing
  - Fachkräftesicherung
  - Gewerbe- und Industrieflächenmanagement
  - Wirtschaft und Wissenschaft
  - Energie
  - Tourismus
- Die Umsetzung der im Wirtschaftsentwicklungskonzept vorgeschlagenen Maßnahmen wird aus Mitteln des Bundes und des Landes Brandenburg im Rahmen der GA Verbesserung der regionalen Wirtschaftsstruktur mit 80% gefördert.
  - Das durch eine europaweite Ausschreibung ausgewählte Unternehmen GLC Glücksburg Consulting AG wird nun die Schwerpunktmaßnahmen gemeinsam mit den drei Kommunen sowie weiteren Partnern bis zum 31.01.2015 umsetzen.



## Maßnahmen der Wirtschaftsförderung 2012

- verschiedene Aktivitäten zur Fachkräftesicherung, z. T. gemeinsam mit der Stadt Premnitz („Zukunft in der Region – Schüler entdecken Betriebe“, Ausbildungsbörsen)
- Beteiligung am Zukunftstag
- Ausbildungsbörse des LK Havelland im MAFZ in Paaren Glien
- Teilnahme am Arbeitskreise Wirtschaft-Schule
- Zusammenarbeit mit der LASA zur Fachkräftesicherung







## Maßnahmen der Wirtschaftsförderung 2012

- Ausbau der Ansiedlungsinitiative in China
- Neuansiedlung von zwei chinesischen Firmen im TGZ Havelland
- Erweiterung und Neuauflage des Flyers in chinesischer Sprache zum Wirtschaftsstandort Rathenow
- Überarbeitung und Neuauflage des Wirtschaftsprospektes Rathenow (englische Fassung)





## Maßnahmen der Wirtschaftsförderung 2012

### - Durchführung des operativen Geschäfts:

- Beratung und Begleitung ansiedlungsinteressierter und ansässiger Unternehmen (z.B. Fördermittelberatung)
- Unterstützung in Steuerangelegenheiten (Stundungsvereinbarungen, steuerliche Entlastung von Unternehmen im Sanierungsprozess, Nichtbesteuerung von Sanierungsgewinnen)
  - ✓ in 2012 haben 15 Gewerbetreibende eine Stundung der Gewerbesteuer beantragt
  - ✓ alle Stundungen wurden über den gewünschten Zeitraum vom Amt für Wirtschaft und Finanzen gewährt
  - ✓ ca. 100 Gewerbetreibenden wurde unbürokratisch ein zinsloser Zahlungsaufschub eingeräumt
  - ✓ das Gesamtvolumen bei Stundungen und kurzfristigen Zahlungsaufschüben betrug 2012 ca. 200.000 €
- Unterstützung in baurechtlichen, umweltrechtlichen, u. ordnungsrechtlichen Belangen, Vermittlung von Grundstücken und Gewerbeimmobilien
- Aktualisierung sowie inhaltlicher Ausbau der Rathenower Webplattform



# Maßnahmen der Wirtschaftsförderung 2012

## Aktionen der AG City-Management

### Veranstaltungen:

- 6 verkaufsoffene Sonntage
- Rathenower Frühlingsgalerie
- Stadtfestsonntag – mit Kfz-Schau, Marktmeile, buntes Familienprogramm im Stadtzentrum
- 13. Rathenower Weinfest
- Weihnachtsmarkt
- Marktschreiertage u.v.m.

### Projekt:

- Fortführung des Innenstadtmanagements für die Stadt Rathenow durch das Ing.-büro ISP (Citymanager: Herr Jens Hubald)



# GRW-Netzwerk der Augenoptik

## Ergebnisse 2012:

- erfolgreiche Teilnahme an der OPTI München, Fachmesse Brille & Co. Dortmund; Messeteilnahmen für 2013 im In- und Ausland bereits eingeplant;
- Fortschreibung Strategieprojekt Roadmap 2015, das wichtige Aussagen zu künftigen Produkt- und Leistungsfeldern, zu neuen Verflechtungen und Anforderungen in der Augenoptik zwischen Augenmedizin, augenoptischer Industrie und augenoptischen Handwerken trifft;
- Zusammenarbeit mit der Branchentransferstelle Optik (Innovationsscheine, Wissenschaft trifft Augenoptik);
- konsequente Umsetzung der Markterschließung Österreich;
- Fortführung der Arbeitsgruppe „oabb – export group“;
- Mitwirkung bei konzeptioneller, inhaltlicher, organisatorischer und finanzieller Vorbereitung und Durchführung der „4. Langen Nacht der Optik Rathenow 2012“
- Zusammenwirken mit den Arbeitsebenen der Stadtverwaltung und mit dem Optikpark Rathenow bei verschiedenen Projekten



# Entwicklung Marktwesen

## **Mittwoch – Märkischer Platz**

- Nachfrage regionaler und überregionaler Händler am Wochenmarkt trotz temporärer Standortverlagerung stabil
- etwas weniger Platz am Ausweichstandort Netto-Parkplatz; etwas geringere Händlerzahl
- Wochenmarkt bot vielseitiges Sortiment, das von Lebensmitteln bis zu Kleintextilien reichte

## **Dienstag und Freitag – Fontanemarkt**

- Entwicklung auf dem Fontanemarkt ist gleichbleibend schlecht
- Sowohl die Nachfrage durch Händler als auch die Kaufkraft der Kunden ist unverändert niedrig.
- Am Dienstag boten lediglich 2 - 3 Händler ihre Waren an, während Freitag 4 - 5 Händler am Markt teilnahmen.

## **Sonnabend – Frischemarkt auf dem Märkischer Platz**

- wegen Standortwechsel, weniger Kunden, weniger Händler (6 statt vorher 12), Laufkundschaft fehlt
- auch nach Rückkehr auf den Märkischen Platz blieben Händler fern ( 7 Händler)

## **Handel an Nichtmarkttagen**

- Verkauf von Saisonprodukten (Spargel, Erdbeeren) verlagert sich aufgrund der Baumaßnahmen Richtung Hauptkreuzung bzw. in bereits fertig gestellte Nischen

## **Weihnachtsmarkt**

- vom 07. – 16.12. wieder auf dem Märkischem Platz
- Aufwertungsmaßnahmen (neue Lichterketten mit einheitlich warmweißer Beleuchtung und Aufhängung über die Berliner Straße)
- Markt fand bei den Bürgern und Händlern überwiegend positiven Anklang. Die Händler sind über die Rückkehr auf den Märkischen Platz zufrieden.
- Probleme beim Winterdienst, Beschwerden über zu moderne Musik und Hinweise zur Anordnung der Marktstände (Positionierung auf dem Brunnen) werden überdacht.



## Gewerberechtliche Maßnahmen

Es handelt sich hierbei um Anfragen von Inkassounternehmen, Anwaltskanzleien, Krankenkassen, Berufsgenossenschaften, Polizeibehörden, Finanzämtern, Hauptzollämtern.

	2009	2010	2011	2012
erteilte schriftliche Auskünfte	528	452	454	450
mündliche Anfragen	980	832	832	ca. 800
Kontrollen zur Einhaltung der gewerberechtlichen Bestimmungen	146	141	100	153
gewerberechtliche Verfahren				
- Verwarnungen im Einzelhandel	7	0	8	0
- Untersagungsverfahren	11	18	12	9
- abgeschlossene Untersagungen	1	2	0	1
- Einnahmen aus Gewerbean-, um- und abmeldungen sowie aus erteilten Auskünften	14.971,60 EUR	12.926,60 EUR	12.390,00 EUR	12604,30 EUR





## Veranstaltungen und Sondermärkte

Termin	Art der Veranstaltung in 2012
01.04.2012	Frühlingsgalerie, Märkischer Platz
26.04.-01.05.12	Circus Aramant, Am Wolzensee
01.05.2012	Maifeier/Frühlingsfestival, Schleusenparkplatz
17.05.2012	Herrentagsfeier, Schleusenparkplatz
21.06.2012	“Fete de la Musique-Festival”, Am Alten Hafen
30.06.2012	Griechische Nacht, Fontanemarktplatz / Open- Air Tanzveranstaltung am Wolzensee
21.07.2012	Beachparty am Wolzensee
11.08.2012	Beachparty am Wolzensee
18.08.2012	Musik- und Kneipennacht
23.-24.08.12	Marktschreier Colombo, Märkischen Platz
01.09.2012	Open-Air-Veranstaltung, Märkischer Platz / Drachbootrennen am Wolzensee
09.09.2012	Rathenower Stadtfest
04.-07.10.12	Zirkus Probst, Am Wolzensee
21.10.2012	Rathenower Weinfest
07.-16.12.12	Weihnachtsmarkt, Märkischen Platz



# Kommunaler Grundstücksverkehr 2012

## 1. Grundstücksverkäufe:

**9 Grundstücke:** 334.200 € (2011: 11 Grundstücke: 194.900 €)

## 2. Grundstücksankäufe:

**12 Grundstücke:** 301.700 € (2011: 2 Grundstücke: 5.600 €), **darunter 9 Verkehrsflächen:** 27.200 €

## 3. Erbbaurechtsverträge:

**75 Verträge:** 74.000 € (2011: 74 Verträge: 73.200 €)

## 4. Pacht-/Mietverträge:

**1.458 Pachtverträge:** 306.900 € (2010: 1.486 Pachtverträge: 311.500 €)

davon

- 4 Wohnungen
- 515 (2011: 509) Erholungsgrundstücke
- 16 (2011: 13) Gewerbe
- 20 (2011: 23) Landwirtschaft
- 849 (2011: 890) Garagen
- 58 (2011: 46) Bootsliegendeplätze
- 1 Generalpachtvertrag Kleingärten (28 Vereine, 1.156 Parzellen, wie 2011)

## Bestellungen zum gesetzlichen Vertreter:

- 21 Bestellungen (2011: 21)





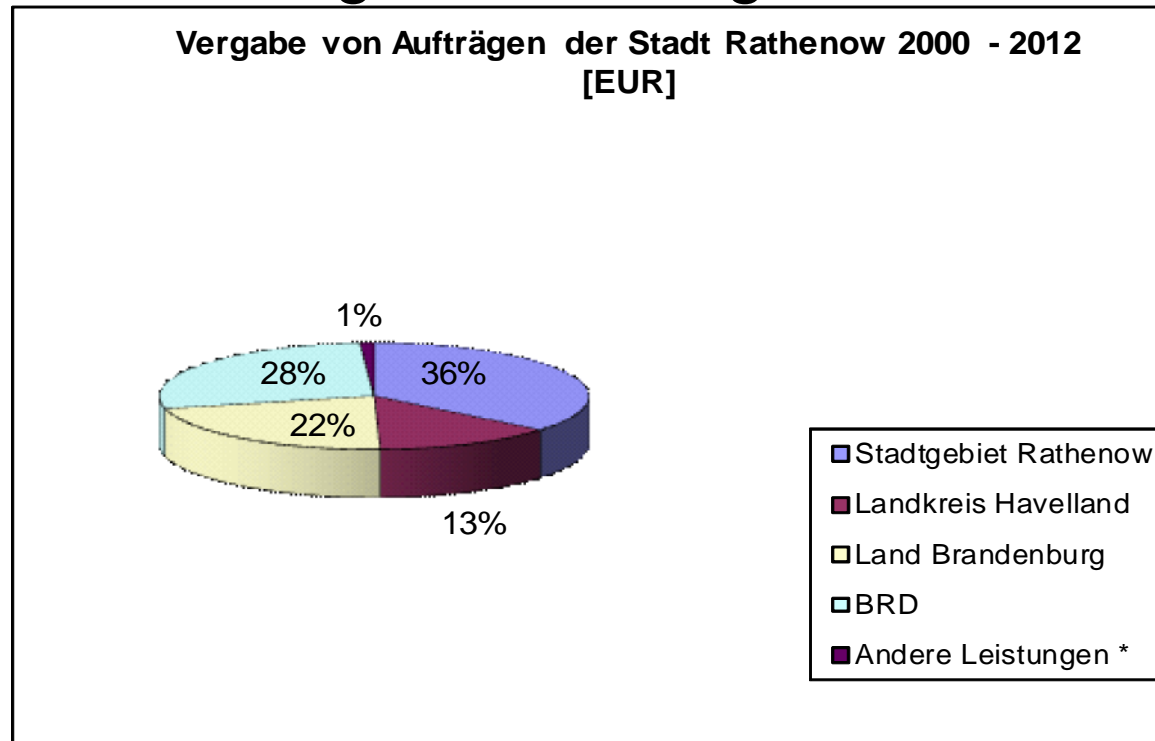
## Öffentliche Aufträge in der Region 2012

2012: 6.081.258,64 € (2011 10.022.062,82 €) durch EU-weite, öffentliche, beschränkte und durch freihändige Ausschreibungsverfahren vergeben.

Auftragssumme	Euro	Stadt RN	Havelland	Land Brdg	BRD
EU-weit	437.606,25	0,00	0,00	0,00	437.606,25
Stadt öff. /beschr.	1.875.599,02	558.094,94	55.487,03	397.907,15	864.110,80
freihändige Verg.	1.515.244,68	644.866,87	231.959,28	202.711,90	435.706,63
Optikpark	0,00	0,00	0,00	0,00	0,00
BUGA	2.252.807,79	270.717,34	45.703,09	484.339,20	1.452.048,16
<b>Gesamt</b>	<b>6.081.257,74</b>	<b>1.473.679,15</b>	<b>333.149,40</b>	<b>1.084.958,25</b>	<b>3.189.471,84</b>
Anteile in %	100,00	24,23	5,48	17,84	52,45
<b>Anzahl der Aufträge</b>					
EU-weit	1	0	0	0	1
öffentlich	5	1	1	2	1
beschränkt	12	1	2	3	6
freihändig	240	117	37	38	48
Optikpark	0	0	0	0	0
BUGA	23	2	2	10	9
<b>Gesamt</b>	<b>281</b>	<b>121</b>	<b>42</b>	<b>53</b>	<b>65</b>
Anteile in %	100,00	43,06	14,95	18,86	23,13



# Öffentliche Aufträge in der Region 2012



Aufträge insgesamt	Stadtgebiet Rathenow	Landkreis Havelland	Land Brandenburg	BRD	Andere Leistungen*
75.866.493,64	27.311.489,15	10.279.808,40	16.403.170,25	21.079.171,84	ca. 792.854

\* freihändig vergebene Kleinaufträge (<2,5 T€, ab 2003: <5 T€, ab 2005: ohne Angabe), von denen ca. 90 % an Rathenower Unternehmen vergeben wurden



## Rathenow – Stadt der Optik

**Herzlichen Dank für Ihre Aufmerksamkeit!**

Amt für Wirtschaft und Finanzen